

FIG. 7

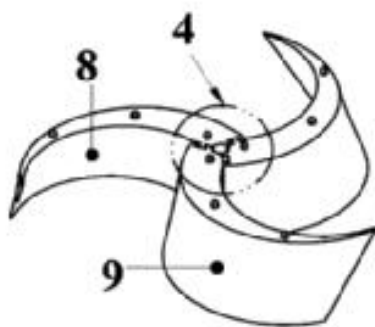


FIG. 8

11 ES 1133155 U

21 U 201400836 (1)

22 21-10-2014

51 A61B 17/00 (2006.01)

54 Dispositivo de entrenamiento de procedimientos quirúrgicos en la articulación temporomandibular

71 FUNDACIÓN CENTRO DE CIRUGÍA DE MÍNIMA INVASIÓN JESÚS USÓN (5%) (33,3%) y otros

74 ÁLVAREZ BAYO, Miguel

- 57 1. Dispositivo de entrenamiento de procedimientos quirúrgicos en la articulación temporomandibular que comprende un modelo anatómico físico de la cabeza humana (2) unido, a través de unos elementos de sujeción (3) a una base (1) que lo soporta.
2. Dispositivo de entrenamiento de procedimientos quirúrgicos en la articulación temporomandibular, según la reivindicación 1, caracterizado porque el modelo anatómico físico de la cabeza humana (2) está compuesto, al menos, por dos elementos principales: la zona de acceso a la cavidad articular (4) y la cápsula articular (10).
3. Dispositivo de entrenamiento de procedimientos quirúrgicos en la articulación temporomandibular, según la reivindicación 1 y 2, caracterizado porque la zona de acceso a la cavidad articular (4) está compuesta por una superficie de material plástico simuladora de la piel (5), una capa de material plástico que representa el tejido adiposo (6), y otras capas de material plástico que simulan las estructuras musculares (7).
4. Dispositivo de entrenamiento de procedimientos quirúrgicos en la articulación temporomandibular, según la reivindicación 1, 2 y 3, caracterizado porque la zona de acceso a la cavidad articular (4) consta de estructuras vasculares (8) y estructuras nerviosas (9) que están compuestas por materiales con capacidad para la detección del contacto con instrumental, y están situadas entre las capas de material plástico (5, 6 y 7).
5. Dispositivo de entrenamiento de procedimientos quirúrgicos en la articulación temporomandibular, según la reivindicación 1 y 2, caracterizado porque la cápsula articular (10) está compuesta por una pieza rígida que simula la fosa temporal del cráneo (11), otra pieza rígida que representa el cóndilo mandibular (12), un elemento circular que reproduce al disco articular (14), y por múltiples fibras sintéticas representativas de los ligamentos (13), que recubren las partes anteriormente descritas formando una cavidad estanca.
6. Dispositivo de entrenamiento de procedimientos quirúrgicos en la articulación temporomandibular, según la reivindicación 1, 2

y 5, caracterizado porque el elemento circular que reproduce al disco articular (14) y la pieza rígida que representa el cóndilo mandibular (12) se encuentran sujetas de forma solidaria impidiendo el acceso a la cavidad articular inferior.

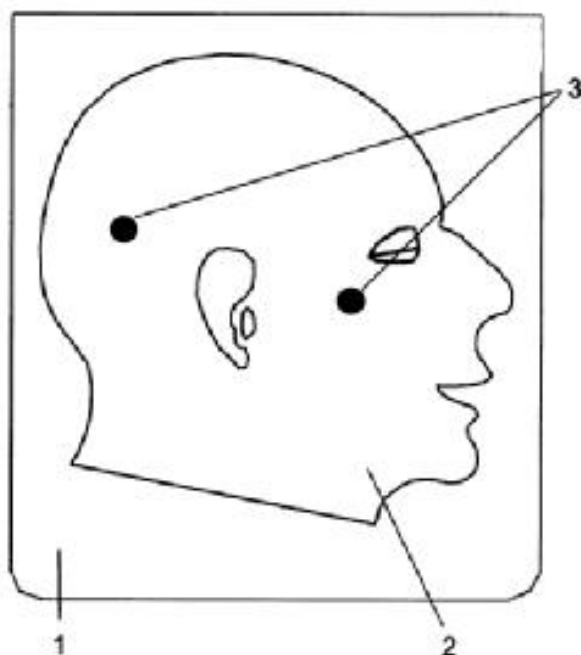


Figura 1

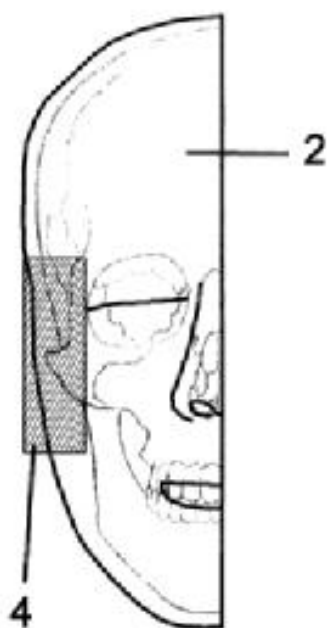


Figura 2

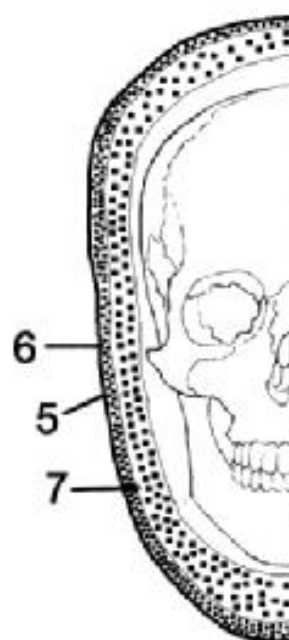


Figura 3